

WELKOM



Vraagprijs  
€ 1.850.000 k.k.

Jacobi  
makelaars



Doeldijk 22 A  
Montfoort

0348 46 91 71  
[info@jacobimakelaars.nl](mailto:info@jacobimakelaars.nl)  
[www.jacobimakelaars.nl](http://www.jacobimakelaars.nl)



# Jacobi makelaars, drie dames die je helpen op weg naar je Thuis!



Als woningzoekende ben je op zoek naar het passende tweede velletje om je heen! Of dit nu al in een compleet gemoderniseerde woning is of dat je je eigen sfeer er nog in mag gaan maken, iedereen zoekt in een woning een nieuw Thuis! Wij hopen dat we met deze woning je nieuwe Thuis kunnen bieden.

Met de grootste zorg en inzet hebben wij samen met de verkoper, een professionele woningfotograaf & een NEN-2580 meetrapport deze brochure voor je tot stand gebracht. Wij hopen dan ook dat dit voorafgaand aan de bezichtiging een handvat geeft om vast een goed gevoel te krijgen bij de woning, maar dat het ook na de bezichtiging een goede leidraad is om op verder te kunnen borduren en zo te kunnen overwegen of dit huis een Thuis kan zijn!

Als team doen wij er alles aan je te informeren over de woning, zo kun je Hedy per e-mail ([info@jacobimakelaars.nl](mailto:info@jacobimakelaars.nl)) of per telefoon (0348-46 91 71) bereiken voor de vragen rondom het inplannen of verzetten van een afspraak. Onze kandidaat makelaar Laura of register makelaar / register taxateur Lisette zullen bij de bezichtiging aanwezig zijn en dan de ins en outs van de woning bespreken en je begeleiden tijdens de rondgang door de woning. Huiver ook niet om ze na die tijd te bellen (Laura 06 22 007 666 en Lisette 06 23 122 484) of mailen ([laura@jacobimakelaars.nl](mailto:laura@jacobimakelaars.nl) of [lisette@jacobimakelaars.nl](mailto:lisette@jacobimakelaars.nl)) om vragen die nadien opkomen te laten beantwoorden.

Al met al hopen we je mede namens de verkoper(s) te mogen verwelkomen in het huis en wellicht volgen er nog meer bezichtigingen of bezoeken om het uiteindelijk je Thuis te kunnen maken!

Hartelijke groet, team Jacobi makelaars



**V.l.n.r.:** Laura de Goeij, Lisette den Oudsten-Baas, Hedy van Vliet





# KENMERKEN

Woonoppervlakte	434 m <sup>2</sup>
Perceeloppervlakte	2307 m <sup>2</sup>
Inhoud	1449 m <sup>3</sup>
Bouwjaar	1994
Aantal kamers	13
Aantal slaapkamers	9









# OMSCHRIJVING

Ontdek een unieke woning op een bijzondere locatie in Montfoort!

Landgoed Doeldijk 22a is een unieke locatie die voor velen nog een goed bewaard geheim is, een bijzondere plek die vanaf de weg subtiel verscholen ligt.

Deze unieke locatie biedt alles wat je kunt wensen! De door groen omgeven, beschutte tuin geeft een gevoel van rust, ruimte en privacy. De combinatie van een rustige ligging, op slechts een steenworp afstand van het centrum van Montfoort, de royale woonruimte en de sfeervol ingerichte hooiberg – direct toegankelijk vanuit de woning – maakt het mogelijk om hier met meerdere personen te wonen. Ook de ideale setting om wonen en werken te combineren is al aanwezig.

En laten we alle buitenruimte met diverse bijgebouwen en de gevarieerdheid in terreininrichting niet vergeten! Er is volop ruimte voor het parkeren van auto's, het stallen van oldtimers in de wagenshuur, het uitoefenen van hobby's (bijvoorbeeld als werkplaats, atelier, relaxruimte voor de jongelui) en tuinieren kan hier naar hartenlust.

Bekijk op je gemak de foto's, de 3D-video en laat deze beschrijving op je inwerken. Dan is er maar één conclusie: deze plek, met het heerlijke ruime huis, de bijgebouwen en de betoverende tuin, is werkelijk een unieke verborgen parel!

Eigenlijk schieten woorden tekort om deze woning volledig te beschrijven. Om de sfeer, het karakter en de ruimte werkelijk te ervaren, is een bezichtiging noodzakelijk. Pas wanneer je door de lichte ruimtes wandelt, de rust voelt en de details in je opneemt, ontstaat een compleet beeld van wat deze woning te bieden heeft. We nodigen je dan ook van harte uit om langs te komen, rond te lopen en zelf te ervaren of dit jouw nieuwe thuis zou kunnen worden.

## BUITENOM

De Doeldijk is een rustige fietsstraat en een 30-kilometerzone, wat zorgt voor een aangename, verkeersluwe omgeving. Links van een charmante, rietgedekte boerderij begint het royale voorterrein van Doeldijk 22a, dat direct indruk maakt met zijn ruime opzet en parkeergelegenheid voor meerdere auto's. Voor de woning ligt een ruime voortuin, die niet alleen toegang biedt tot nummer 22a, maar ook tot het kantoor c.q. appartement.

Op de hoek van de woning is een elektrische toegangspoort gemonteerd waardoor de privacy naar de achtertuin wordt gewaarborgd. Langs de woning is het pad voorzien van klinkerbestrating en we passeren de ruime fietsenstalling, lekker dichtbij de woning dus ideaal als je even snel een boodschap in het stadje wil doen.

Het pad leidt verder naar de achter op het perceel gelegen royale L-vormige garage/wagenshuur. Deze biedt plaats aan drie auto's en heeft ook nog een separate bergruimte. Dit bijgebouw bevindt zich links op het perceel aan de achter- en zijerfgrens. Aan de achter erfgrens is een tuinhuis ingericht als 'mancave'. De jeugd kan hier chillen en de pantry is voorzien van koud stromend water. Bij het tuinhuis is ook een klein terras gemaakt.

De langgerekte schuur midden op het perceel staat parallel aan de achtergevel en biedt meerdere ruimtes die naar wens ingericht en gebruikt kunnen worden. Zo is het goed denkbaar dat hier een beeldhouwatelier, een houtbewerkingsruimte en een opslag voor tuingereedschap elk hun eigen plek vinden. Aan de achterzijde van de schuur bevindt zich ook een carport.

De rust en harmonie van deze indrukwekkende, uitgestrekte tuin zijn direct voelbaar. Een royaal gazon, bloemperken en volwassen (fruit)bomen, waaronder meer dan 100 jaar oude appel-, walnoten- en perenbomen, bieden een veelzijdige buitenervaring. Tijdens de oogstmaanden geniet je van eigen vers fruit, geplukt direct van de boom. De tuin is ingericht met verschillende zonnige terrassen en knusse hoekjes die elk hun eigen privacy bieden, met zon- en schaduwplekken voor ieders voorkeur – een ideale plek om te ontspannen en genieten met een balans tussen ruimte en geborgenheid.

De woning is gebouwd in 1994 in samenwerking met architect De Jong uit Woerden. De woning is uitgerust met een fraai overstek met bakgoot. De zijgevel is vanaf de eerste verdieping voorzien van red cedar houten delen die natuurlijk grijs zijn gekleurd. Aan de achterzijde van de woning bevindt zich over de volle breedte een royale, sfeervolle veranda.

## OP NAAR BINNEN

### BEGANE GROND:

Stap binnen in deze unieke woning waar comfort en ruimte samenkomen. Ondanks de vele vierkante meters woonoppervlak is dit absoluut als een knusse woning te omschrijven en toch is verdwalen hier wel mogelijk, want er zijn talloze vertrekken aanwezig. In 2010 is er een uitbreiding van de woning gerealiseerd en hierdoor ontstond de verbinding tussen de voormalige hooiberg en de woning met ruime woonkeuken met pellet kachel en dakkoepel. De begane grond is verder ingedeeld in diverse separate ruimten, waaronder een studeerkamer, slaapkamer en een luxe inpandige garage met inbouwkasten. In de hal bevinden zich het toilet en de bijkeuken met opstelling voor was- en droogmachine. Via de tussendeur stap je in de centrale ruimte die de verbinding vormt tussen enerzijds de ruime living en anderzijds de woonkeuken. Via een verbindingsgang komt u in de masterbedroom met aangrenzende badkamer die van alle gemakken is voorzien. Deze slaapkamer heeft openslaande deuren die toegang geven tot de patio.

De woonkamer is een echte blikvanger, omringd door grote raampartijen die zorgen voor een overvloed aan natuurlijk licht. Dankzij de slimme architectonische oplossing komt er via een daglichtstrook in het plafond daglicht naar binnen. Hierdoor voel je je meteen thuis in deze ruimte voorzien van een openhaard.

Vanuit de woonkamer kom je door de openslaande deuren op de veranda, voorzien van een vloer van Belgisch hardsteen. Via de keuken bereik je eveneens de veranda en wandel je door naar de patio – een sfeervolle binnentuin met groot terras. Een heerlijke plek om te ontspannen en te genieten van lange zomeravonden.

Voor de ondernemer die vanuit huis wil werken, alleen of met meerdere collega's, biedt deze woning een aparte, volledig uitgeruste kantoorruimte met een eigen keuken en directe toegang tot de tuin. Oorspronkelijk ontworpen als zelfstandig appartement, beschikt deze ruimte over alle gemakken, waaronder een aparte douche met toilet, een extra toilet in de hal bij de entree, twee slaapkamers, een woonkamer en een complete keuken. Dit creëert de ideale setting voor productief werken, met de mogelijkheid om tussendoor even van de buitenlucht te genieten. Na werktijd ben je bovendien zo weer bij familie en vrienden voor een ontspannen en gezellig samenzijn.

### DE EERSTE VERDIEPINGEN:

De tweede woonlaag van deze bijzondere woning bestaat uit twee separaat te bereiken eerste verdiepingen, ideaal voor gezinnen of als luxe gastenverblijf. Met in totaal vijf slaapkamers en twee badkamers boven er nog bij, biedt dit huis ook boven volop ruimte en comfort.

De slaapkamers gelegen in de voormalige hooiberg zijn een ware blikvanger. Door de unieke bouwvorm hebben ze een speelse indeling, die karakter en gezelligheid uitstraalt. Dit zorgt niet alleen voor een aantrekkelijke sfeer, maar biedt ook veel creatieve mogelijkheden om je eigen stijl toe te voegen.

Met twee badkamers en een separate toiletruimte en de overige drie slaapkamers zijn de verdiepingen perfect voor zowel privacy als gemak. In zijn totaliteit zijn er ook drie dakkapellen voor extra woonoppervlak aanwezig.

De combinatie van authentieke details en moderne voorzieningen maakt deze woning tot een bijzondere plek om te wonen. Laat je verrassen door de unieke charme en de mogelijkheden die Doeldijk 22a te bieden heeft.



### EEN PAAR FEITEN EN WEETJES:

- technisch gezien is dit huis goed uitgerust met drie CV-ketels, 80 zonnepanelen voor duurzame energie, op meerdere plekken vloerverwarming (woonkeuken, woonkamer en kantoor), een 400 liter boiler verwarmt door 72 heatpipes en een warmtepomp. Dit zorgt niet alleen voor een comfortabel binnenklimaat, maar ook voor lagere energiekosten en een kleinere ecologische voetafdruk.

- de aanwezige originele details (balken in het plafond) zijn gecombineerd met modernere elementen (wand van glazen bouwstenen)

De glazen bouwstenen, een creatief idee van de architect, geven de woning een transparante en lichte sfeer. Ze laten het daglicht vrij binnenvallen, waardoor elke ruimte leeft en verbonden is met de omgeving. Door het kleur- en materiaalgebruik ontstaat er een samenhang tussen de verschillende ruimtes.

- diverse verlichting in de tuin, een buitenkeuken met afvoer en water, meerdere buitenkranen her en der op het terrein.

- waterontharder aanwezig, in het kantoor is er voorbereiding getroffen om in de toekomst een warmtepomp te kunnen plaatsen.

- veel kast- en bergruimte.

- beide keukens zijn uitgerust met een inductiekookplaat en de keuken in de woning heeft ook een Quooker.

De woning is tuingericht ontworpen, met zes paar openslaande deuren die zorgen voor een verbinding met de veranda en de tuin.

Mis deze kans niet om te wonen in een unieke woon-/werkparel dat zowel praktisch, ruim als sfeervol is.

### OVER MONTFOORT EN HAAR NABIJE OMGEVING

Montfoort is zeer centraal gelegen. De snelwegen A12 en A2 zijn in circa 7 autominuten te bereiken. Het centrum van Montfoort is op slechts enkele minuten lopen te bereiken en kenmerkt zich door zijn gezellige centrum met (vers)winkels en diverse horeca. De Hollandsche IJssel stroomt door Montfoort en trekt in de warmere maanden van het jaar diverse passanten per boot. Ook is deze Hollandsche IJssel in juni het trefpunt van een driedaags festijn met muziek, sportiviteit en volop samenzijn onder het genot van een hapje en een drankje tijdens het IJsselweekend. En het IJsselweekend is maar een voorbeeld van de gezelligheid die in Montfoort georganiseerd wordt, want het stadje kent vele vrijwilligers die gedurende het jaar diverse keren in actie komen om een leuke activiteit voor de bewoners van 1-101 te organiseren. Met elkaar zorgen we voor elkaar!

Verder zijn er in Montfoort meer dan voldoende sociale voorzieningen aanwezig zoals: basisscholen, een vmbo-college, sport-/muziekverenigingen en openbaar vervoer. Ook Oudewater en IJsselstein met hun historische binnensteden zijn per auto of fiets gemakkelijk te bereiken. Maar dit geldt ook voor Woerden, Linschoten, Utrecht, De Meern en Harmelen.

Zoals gezegd ligt Montfoort centraal en ook midden in Het Groene Hart. In de omgeving zijn er diverse mooie fiets- en wandeltochten. Utrecht ligt op zo'n 15 kilometer en is prima te bereiken met het openbaar vervoer. Het centrum van Woerden is in circa tien autominuten te bereiken en Woerden beschikt over een treinverbinding en diverse middelbare scholen.

### INTERESSE IN DIT LEUKE HUIS? MAAK DAN SNEL EEN AFSPRAAK!!!

Bij ons staat persoonlijke aandacht op nummer 1! Neem contact met ons op en we plannen een afspraak voor een persoonlijke bezichtiging van dit geweldige huis met al haar bijgebouwen, de buitenruimten en unieke belevingen! Onze makelaar staat voor je klaar en zal alles over de woning vertellen terwijl we rustig verdieping voor verdieping bekijken! Stel gerust vragen en wij geven het antwoord of gaan er naar op zoek. Ontmoeten wij elkaar op de verborgen parel aan de Doeldijk 22a?

### WE GEVEN OOK GRAAG NOG EEN TIP:

Schakel een NVM-aankoopmakelaar in. Met woningen in dit segment en de markt van dit moment raden we het aan om onder een professionele begeleiding het traject aan te gaan, immers het kopen van een huis zal geen dagelijkse kost zijn. Wat doet een NVM-aankoopmakelaar? Hij/zij komt op voor jouw belangen, bespaart onderwijl veel tijd, geld en zorgen. Adressen van collega's vind je op funda.

#### GOED OM TE WETEN:

Het staat de koper ter eigen beslissing om de woning bouwkundig te laten keuren. Verkoper en verkopend makelaar zullen koper en bouwkundige de gelegenheid geven de woning zo spoedig als mogelijk (bij voorkeur binnen de drie dagen bedenktijd) bouwkundig te keuren.

#### KOOPOVEREENKOMST:

Er is pas sprake van een juridische koopovereenkomst indien er aan de schriftelijkheidsvereiste is voldaan oftewel als zowel verkoper als koper hebben getekend. Jacobi makelaars behartigt de belangen van de verkoper. Een eigen adviseur inschakelen? Zie onze tip hierboven.

In de koopovereenkomst zullen wij de volgende zaken opnemen:

- de woning is ingemeten conform de BBMI, de branche brede meetinstructie gebaseerd op basis van NEN2580. De BBMI is bedoeld om een meer eenduidige manier van meten toe te passen voor het geven van een indicatie van het gebruiksoppervlakte. De BBMI sluit verschillen in meetuitkomsten niet volledig uit, door bijvoorbeeld interpretatieverschillen, afrondingen of beperkingen bij het uitvoeren van de meting. Uiteindelijk geldt: 'wat je ziet is wat je koopt'
- wij zullen een ouderdoms- en asbestclausule opnemen omdat de woning zo'n dertig jaar oud is.

Deze informatie is met zorgvuldigheid opgesteld, aan de juistheid kunnen echter geen rechten worden ontleend. Alle verstrekte informatie moet worden beschouwd als een uitnodiging tot het doen van een aanbod of om in onderhandeling te treden.





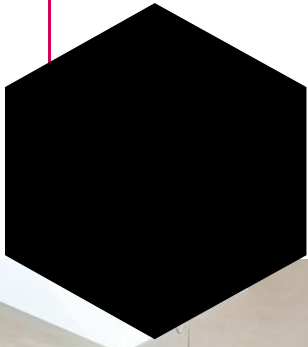




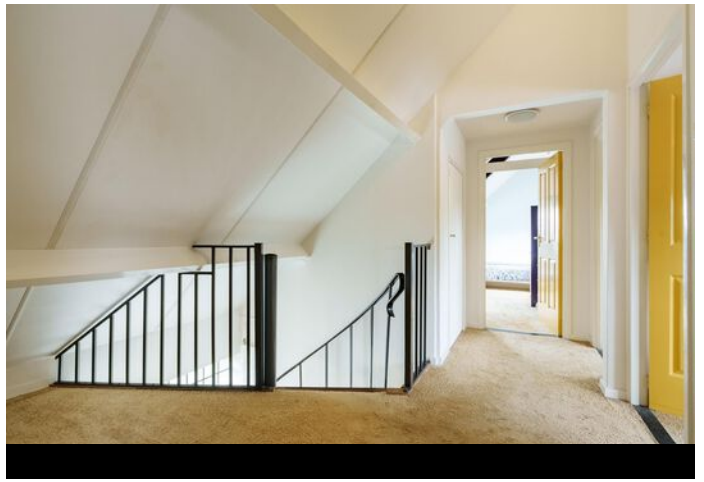
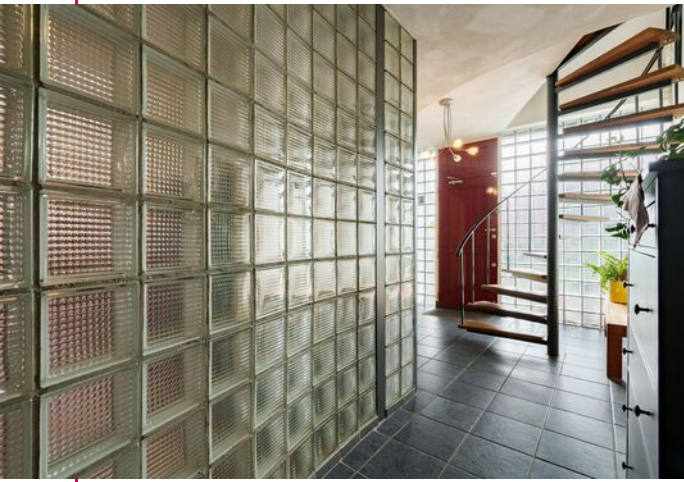




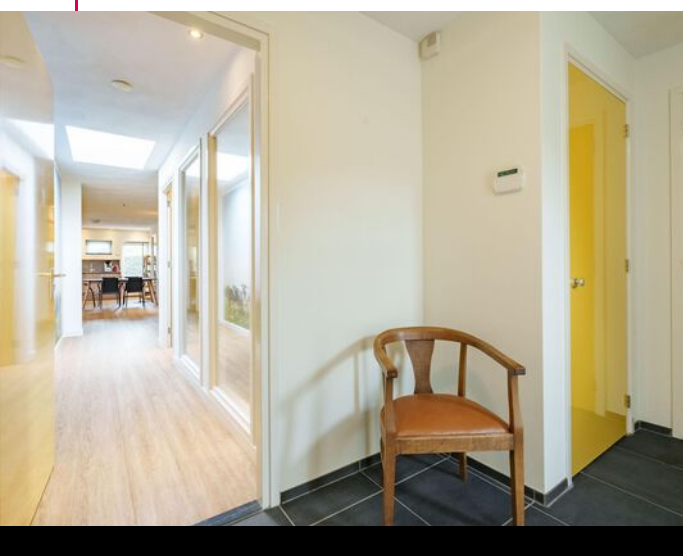
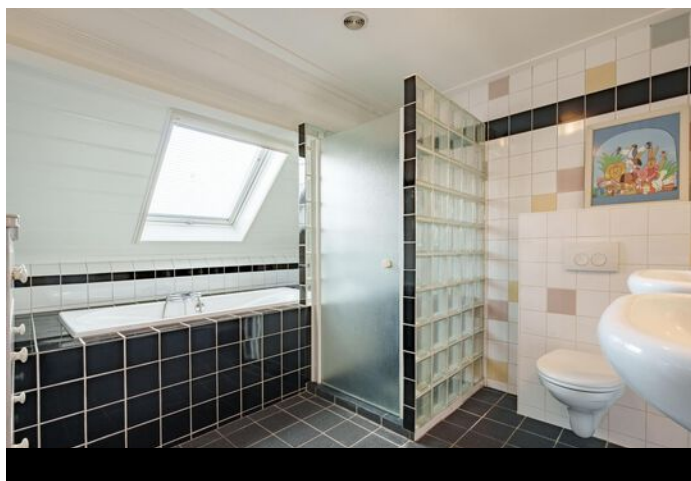




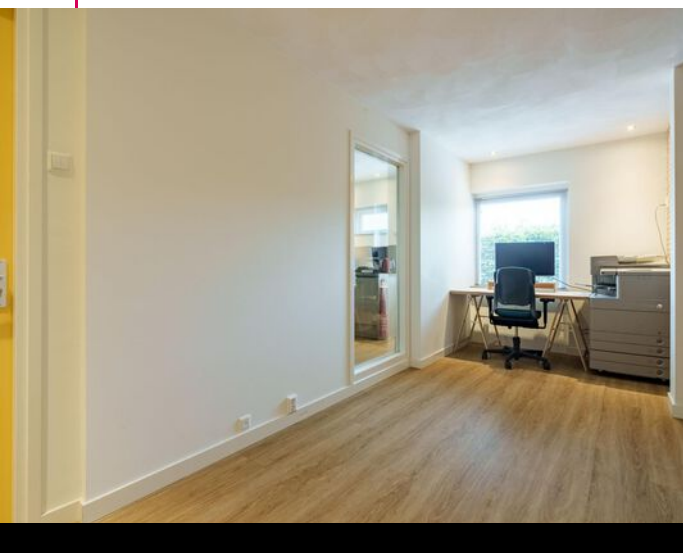
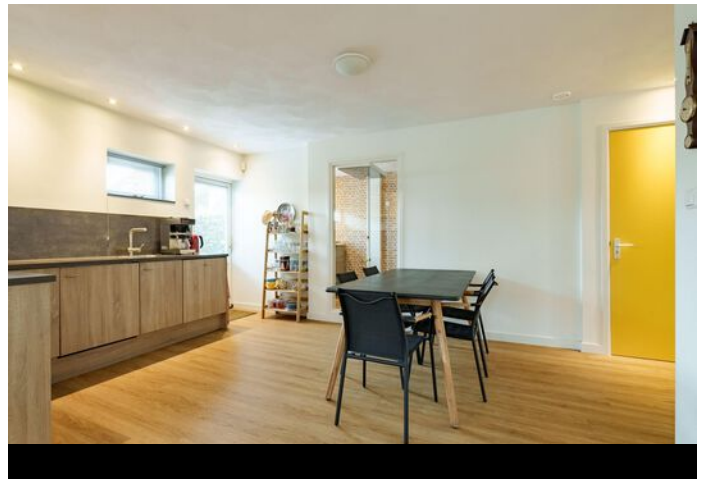




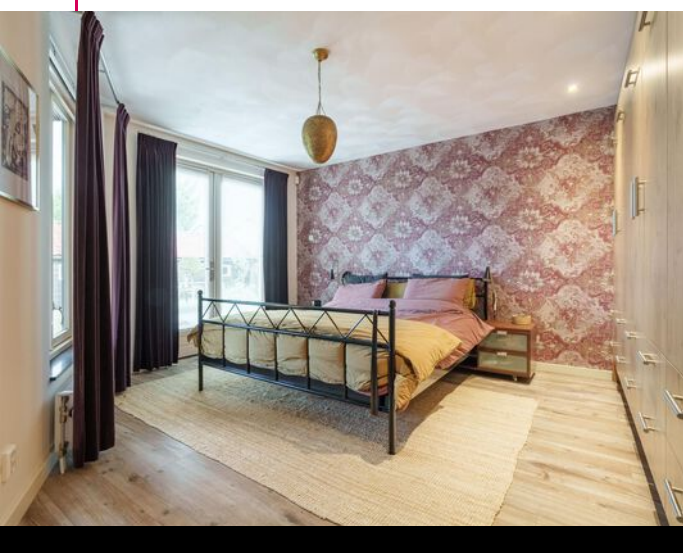
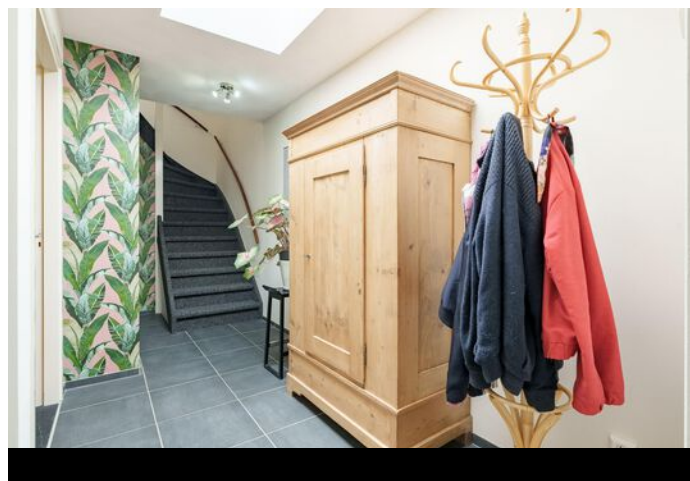




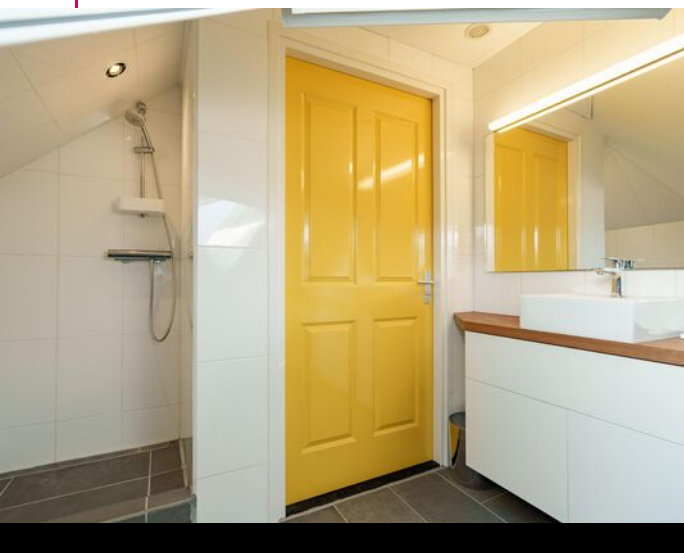
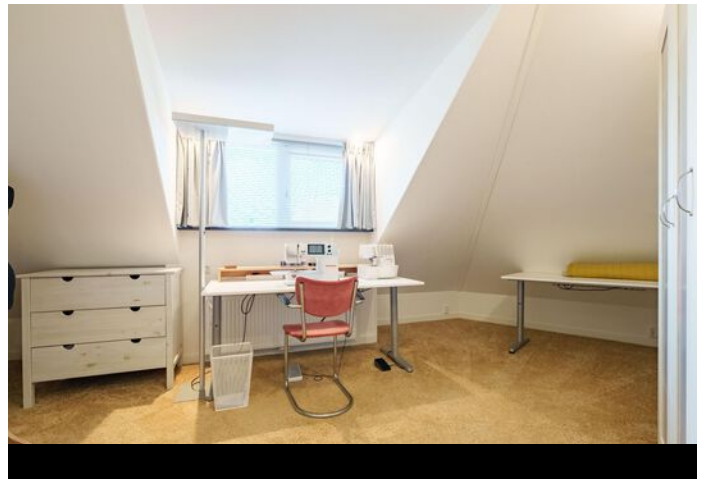




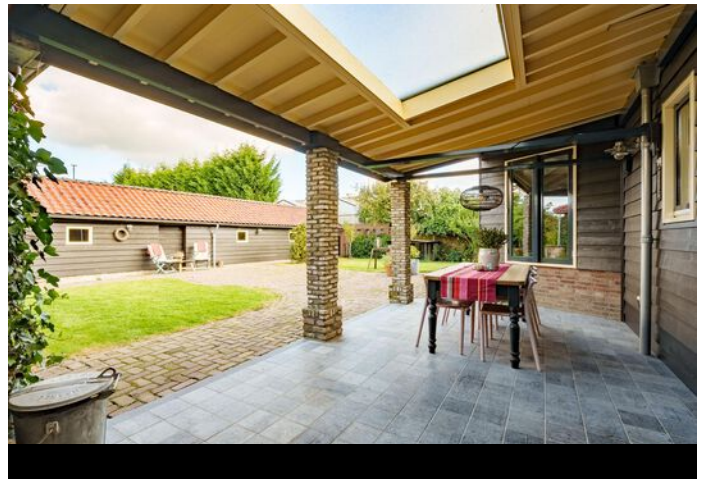




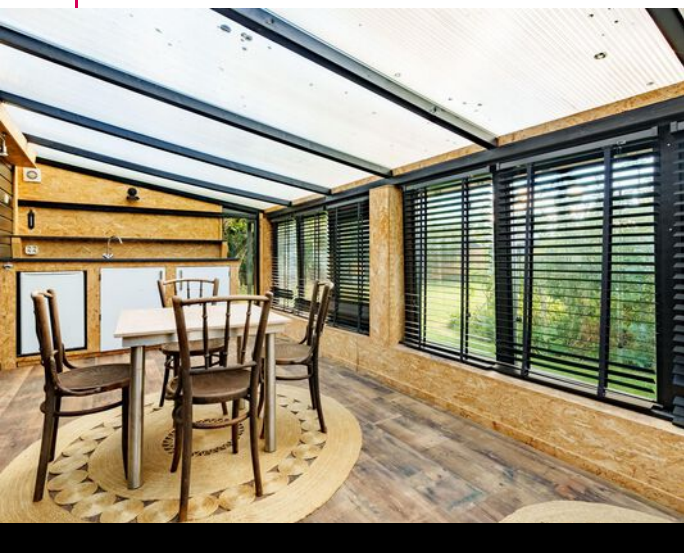




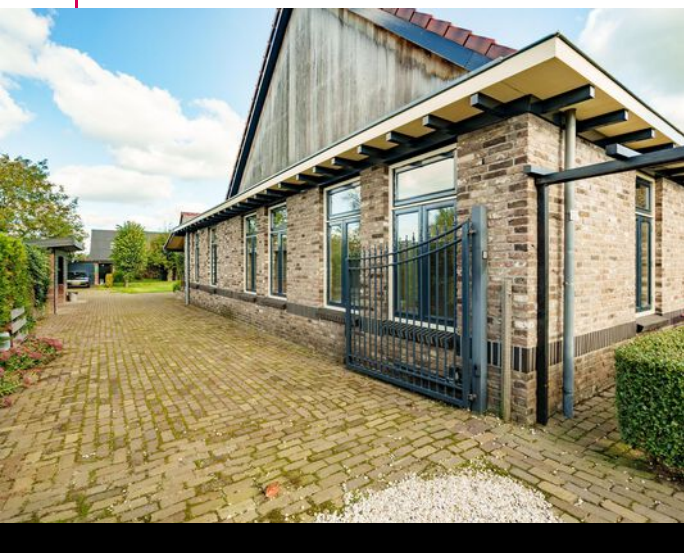








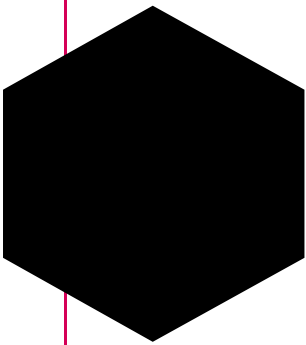










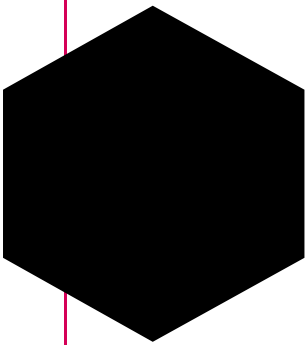


# Plattegrond



Aan deze plattegronden kunnen  
geen rechten worden  
ontleend

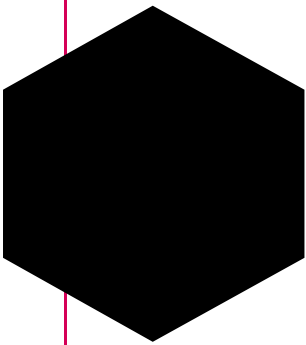




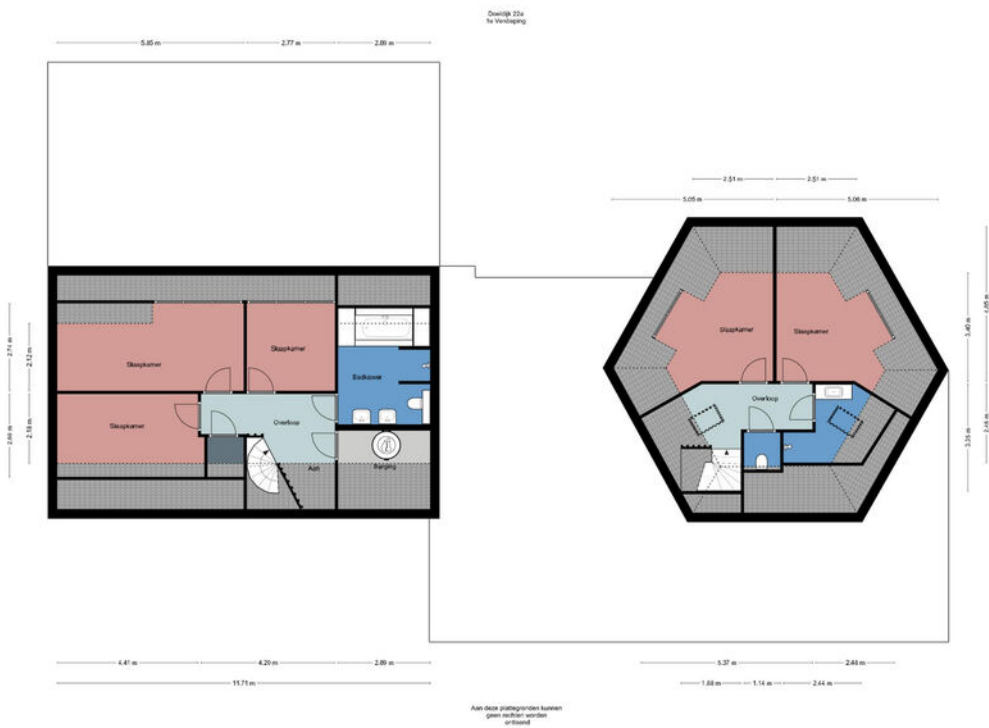
# Plattegrond



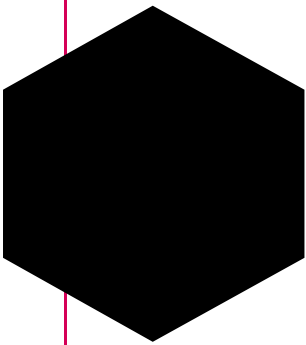




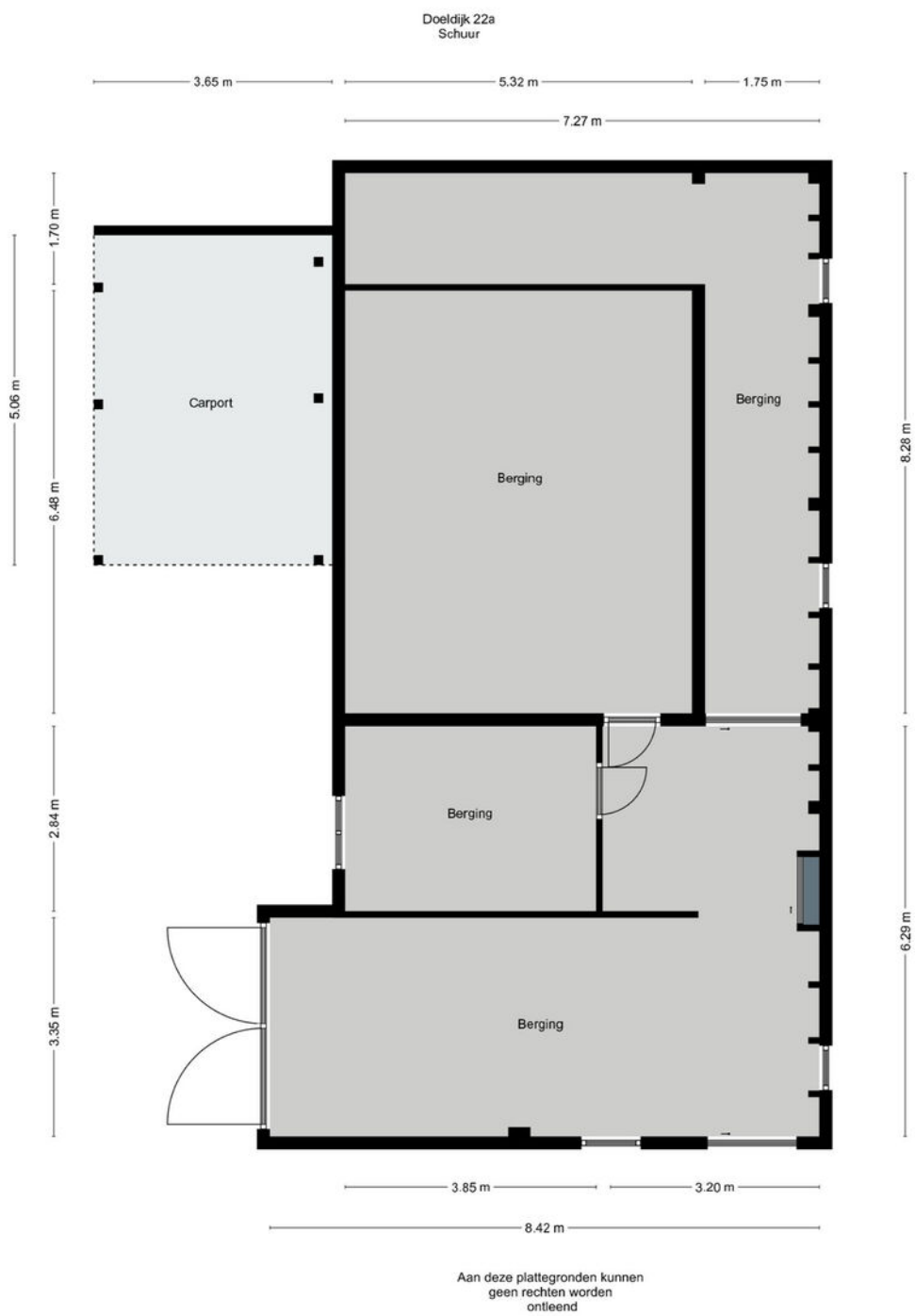
# Plattegrond



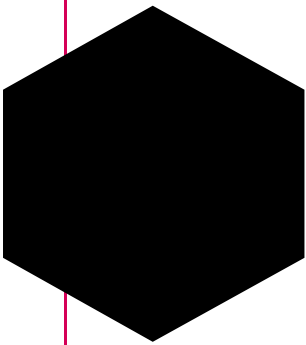




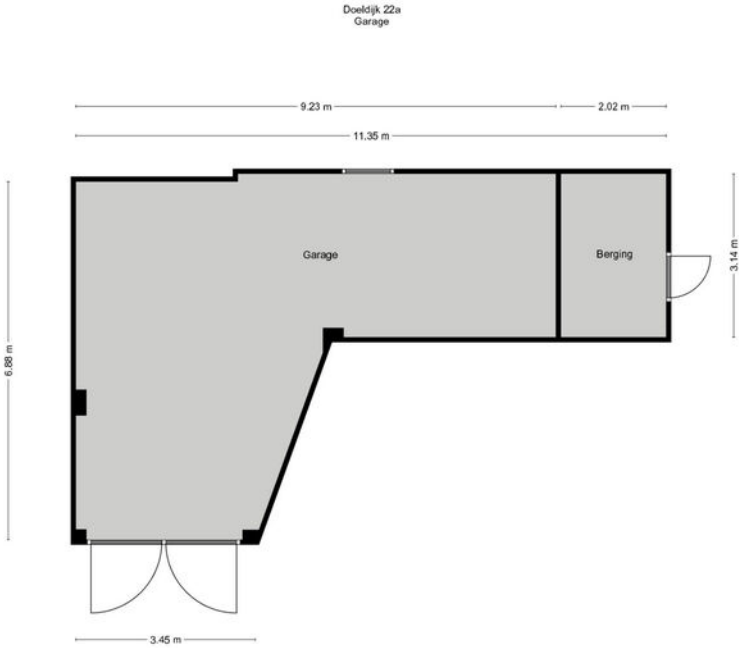
# Plattegrond





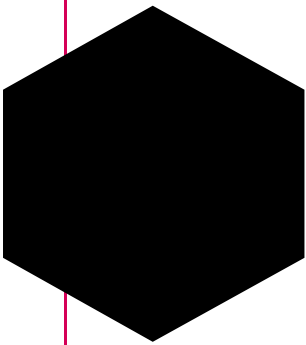


# Plattegrond



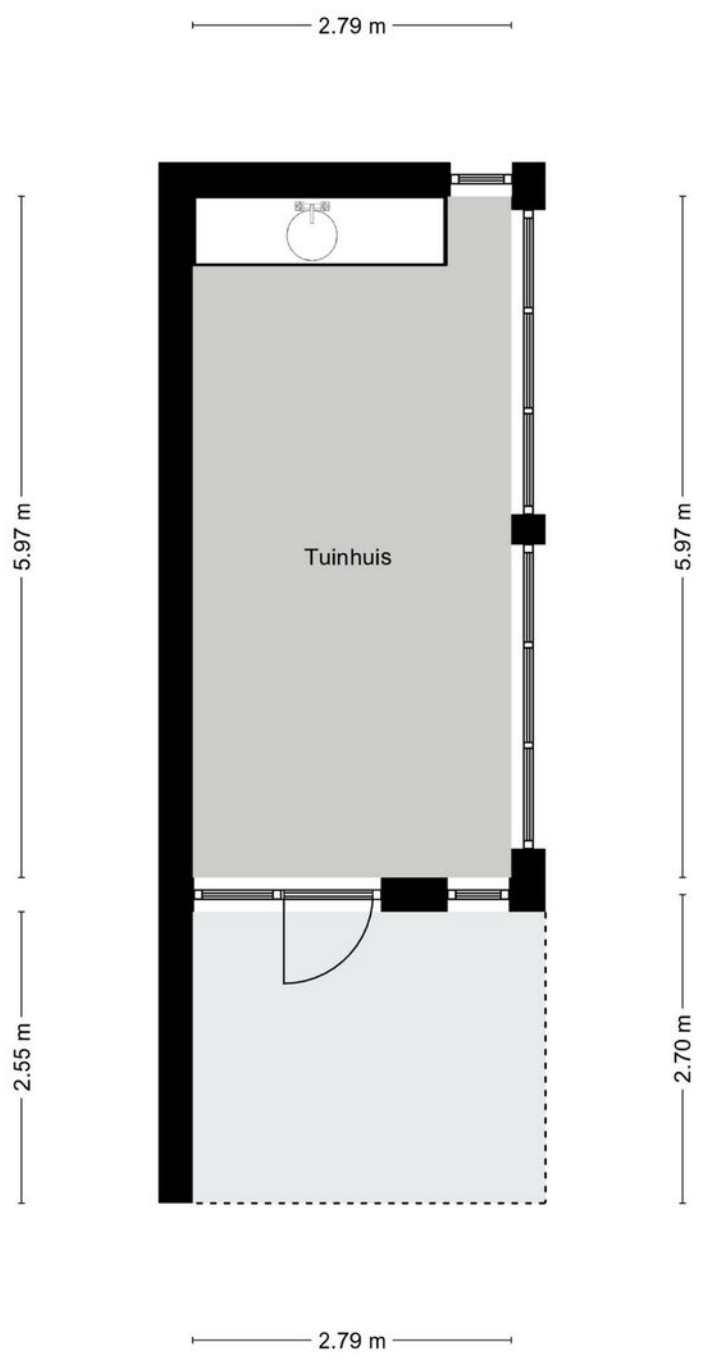
Aan deze plattegronden kunnen  
geen rechten worden  
ontleend





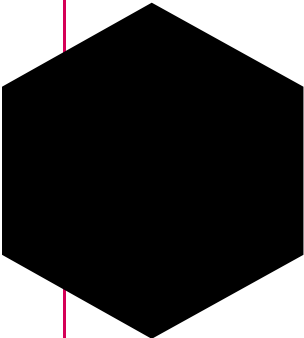
# Plattegrond

Doeldijk 22a  
Tuinhuis



Aan deze plattegronden kunnen  
geen rechten worden  
ontleend

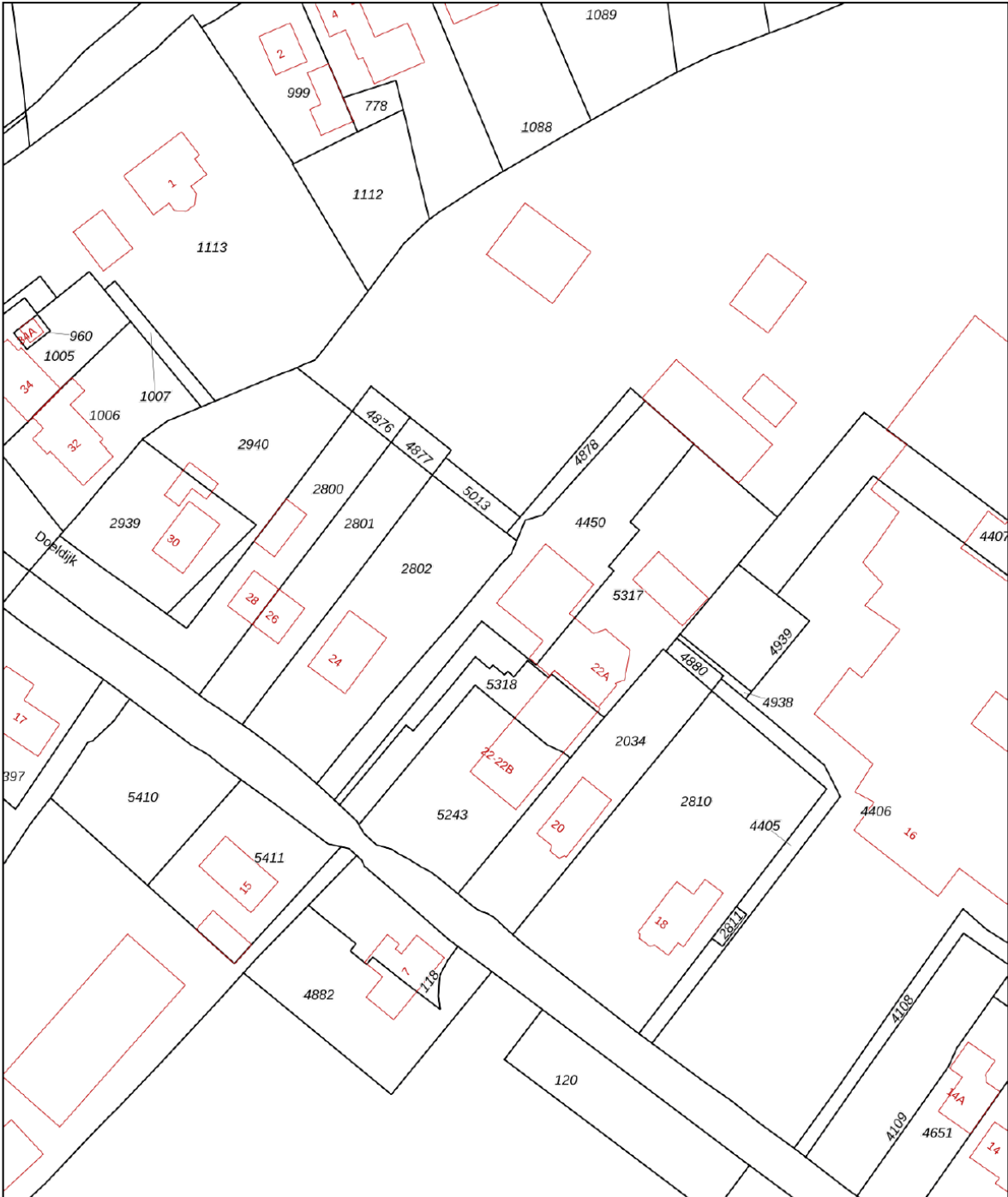




# Kadastrale kaart

Kadastrale kaart

Uw referentie: ---



12345

25

Deze kaart is noordgericht

Perceelnummer

Huisnummer

Vastgestelde kadastrale grens

Voorlopige kadastrale grens

Administratieve kadastrale grens

Bebouwing

Schaal 1: 1000

Kadastrale gemeente

Sectie

Perceel

Montfoort

A

4450

Aan dit uittreksel kunnen geen betrouwbare maten worden ontleend.

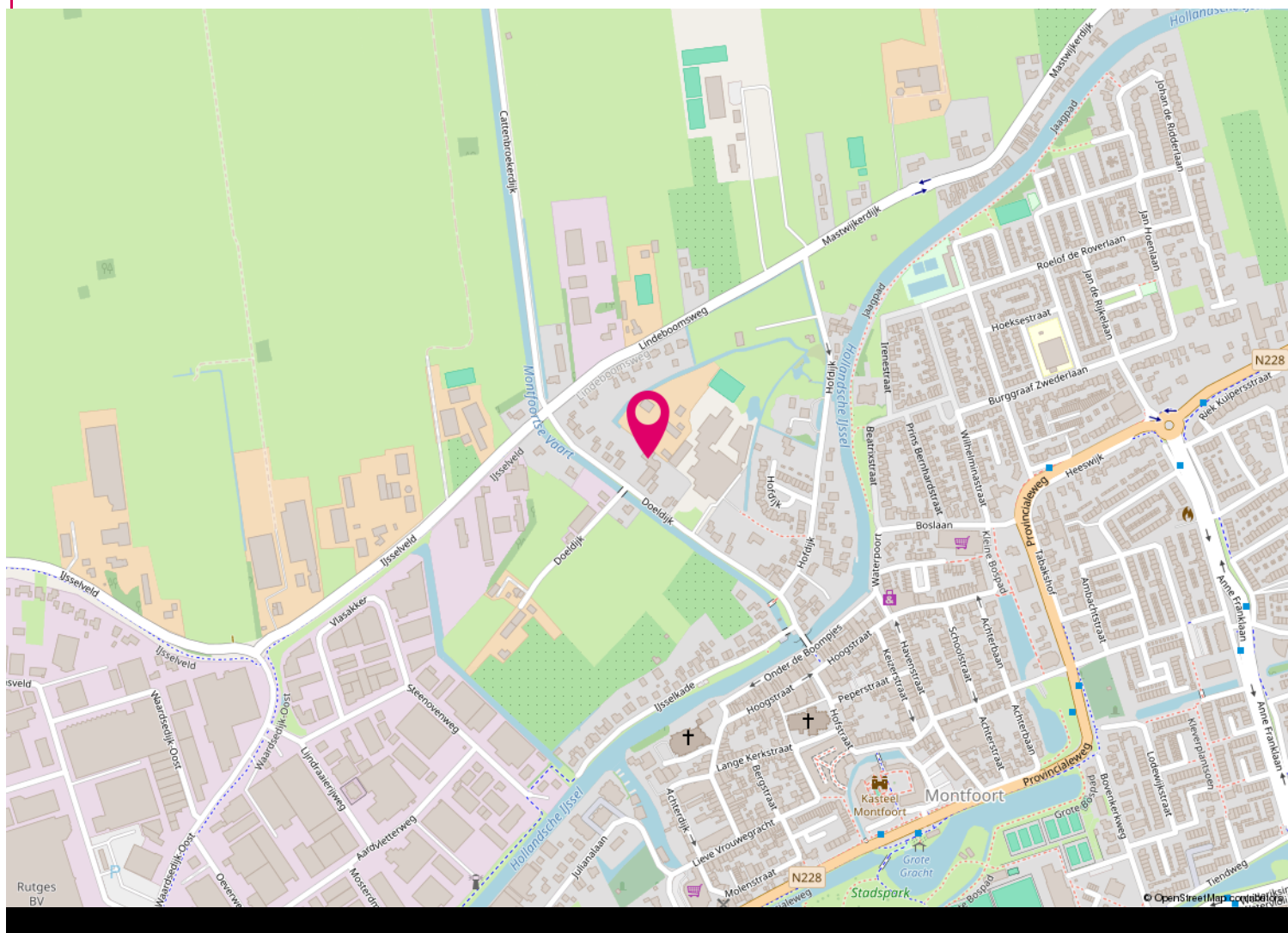
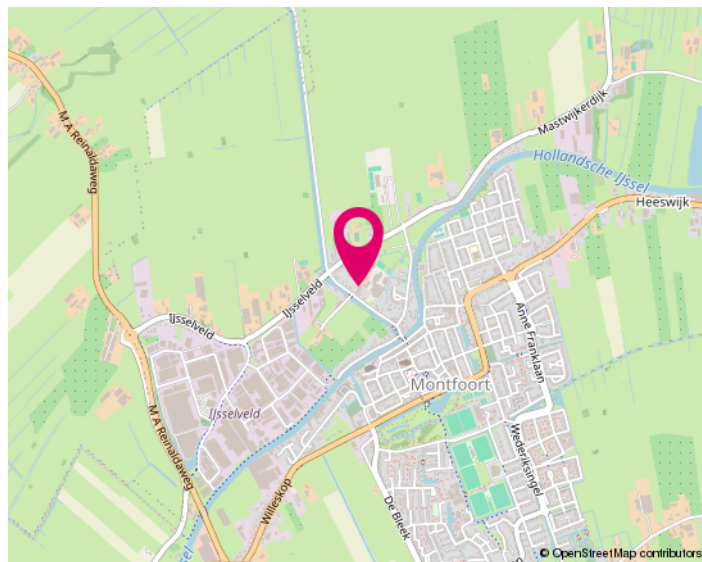
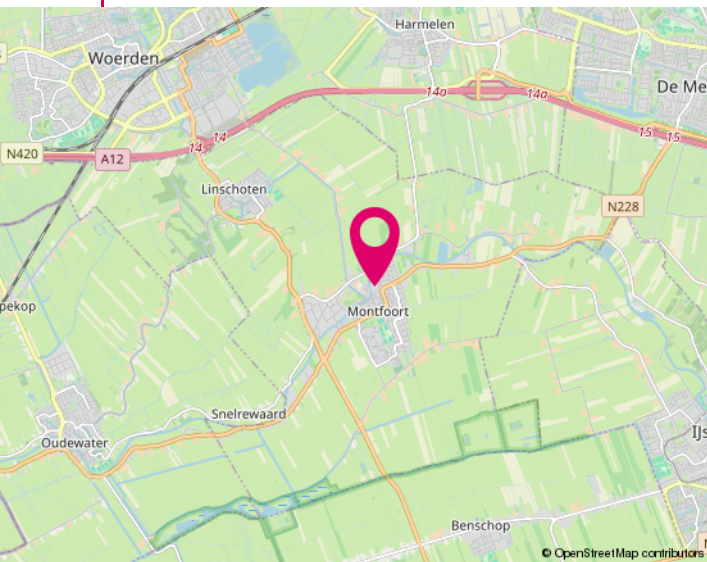
De Dienst voor het kadaster en de openbare registers behoudt zich de intellectuele eigendomsrechten voor, waaronder het auteursrecht en het databankenrecht.

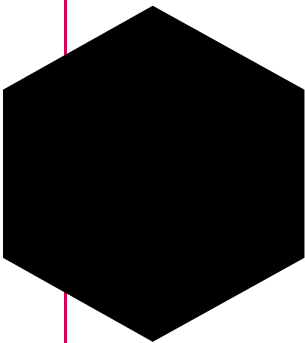
kadaster

Voor een eensluidend uittreksel, geleverd op 24 september 2024  
De bewaarder van het kadaster en de openbare registers



# Locatie op de kaart

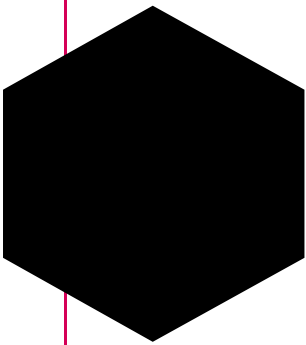




# Lijst van zaken

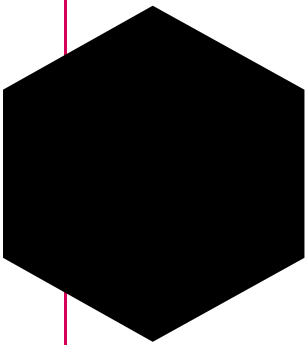
	Blijft achter	Gaat mee	Ter overname
Woning - Interieur			
(Voorzet) openhaard met toebehoren	X		
(Gas)kachels	X		
Designradiator(en)	X		
Verlichting, te weten			
- inbouwspots/dimmers	X		
- opbouwspots/armaturen/lampen/dimmers	X		
- losse (hang)lampen			X
(Losse)kasten, legplanken, te weten			
- Boekenkastenwand en blauwe kast studeerkamer	X		
- Kledingkast slaapkamer beneden noord	X		
Raamdecoratie/zonwering binnen, te weten			
- gordijnrails	X		
- gordijnen	X		
- overgordijnen	X		
- vitrages	X		
- rolgordijnen	X		
- lamellen	X		
- jaloezieën	X		
- (losse) horren/rolhorren	X		
Vloerdecoratie, te weten			
- vloerbedekking	X		
- houten vloer(delen)	X		
- laminaat	X		
- plavuizen	X		
Overig, te weten			
- schilderij ophangstelsysteem	X		
Woning - Keuken			
Keukenblok (met bovenkasten)	X		





# Lijst van zaken

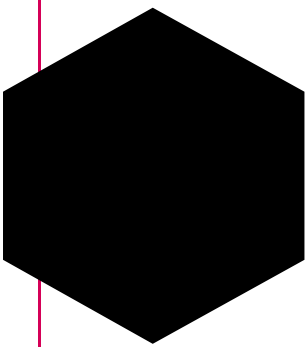
	Blijft achter	Gaat mee	Ter overname
Keuken (inbouw)apparatuur, te weten			
- kookplaat	X		
- (gas)fornuis	X		
- afzuigkap	X		
- oven	X		
- combi-oven/combimagnetron	X		
- koelkast	X		
- vriezer	X		
- vaatwasser	X		
- Quooker	X		
- koffiezetapparaat		X	
Woning - Sanitair/sauna			
Toilet met de volgende toebehoren			
- toilet	X		
- toilethouder	X		
- toiletborstel(houder)	X		
- fontein	X		
Badkamer met de volgende toebehoren			
- ligbad	X		
- douche (cabine/schermb)	X		
- wastafel	X		
- wastafelmeubel	X		
- toilet	X		
- toilethouder	X		
Woning - Exterieur/installaties/veiligheid/energiebesparing			
Brievenbus	X		
(Voordeur)bel	X		
Alarminstallatie	X		
(Veiligheids)sloten en overige inbraakpreventie	X		
Rookmelders	X		
(Klok)thermostaat	X		



# Lijst van zaken

	Blijft achter	Gaat mee	Ter overname
Telefoonaansluiting/internetaansluiting	X		
Zonnepanelen	X		
Warmwatervoorziening, te weten			
- CV-installatie	X		
- boiler	X		
Tuin - Inrichting			
Tuinaanleg/bestrating	X		
Beplanting	X		
Tuin - Verlichting/installaties			
Buitenverlichting	X		
Tuin - Bebouwing			
Tuinhuis/buitenberging	X		
Kasten/werkbank in tuinhuis/berging		X	
Tuin - Overig			
Overige tuin, te weten			
- (sier)hek	X		





# Informatie voor kopers

Alle informatie is door ons met de nodige zorgvuldigheid samengesteld. Onzerzijds wordt echter geen enkele aansprakelijkheid aanvaard voor enige onvolledigheid, onjuistheid of anderszins, dan wel de gevolgen daarvan. Alle opgegeven maten en oppervlakten zijn indicatief. Hieronder geven wij een beknopte toelichting op niet-alledaagse termen en gebruiken.

## Onderzoekplicht

Als koper heb je een onderzoekplicht. Je dient daarom de voor jou van belang zijnde aspecten goed na te gaan. Ook kun je een bouwkundige keuring laten uitvoeren en inlichtingen bij de gemeente inwinnen. Het beste - vinden wij - kun je je laten bijstaan door een eigen (NVM) aankoopmakelaar.

## Bieden

De gestelde vraagprijs is een uitnodiging tot het doen van een bod. Onderhandelingen lopen altijd via ons, de makelaar van de verkoper. Zodra partijen het eens zijn over de belangrijkste punten zoals koopsom, de opleveringsdatum en ontbindende voorwaarden, dan wordt dit door ons vastgelegd in een koopovereenkomst (conform het standaardmodel van de NVM).

## Kosten koper (k.k.)

Dit houdt in dat alle bijkomende kosten van de juridische overdracht voor rekening van de koper zijn. Hieronder vallen de overdrachtsbelasting (2% van de koopsom), de notariskosten en kadasterkosten. Daarnaast, maar deze vallen niet onder het begrip k.k., kunnen er ook kosten zijn voor de hypotheekakte, afsluitprovisie hypotheek, bouwkundige keuring, taxatiekosten en eventueel die van de eigen (NVM) aankoopmakelaar.

**N.B.: Wij treden op als makelaar van de verkoper. Jij, als koper, bent ons derhalve geen courtage verschuldigd.**

## Ontbindende voorwaarden

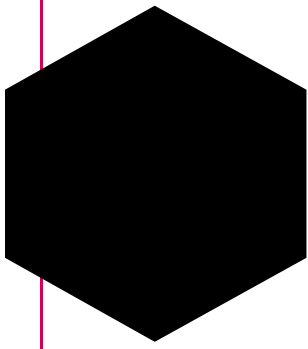
Als koper zal je veelal een hypotheek willen afsluiten. Je krijgt als ontbindende voorwaarden financiering zes weken de tijd om jouw financiering te regelen. Krijg je geen offerte van de bank binnen de gestelde termijn, dan kun je de koopovereenkomst kosteloos ontbinden. Je dient dit dan wel schriftelijk (en met een aanvraagformulier en afwijzing) aan ons te melden vóór het verstrijken van deze periode. Ook indien je de woning bouwkundig wilt laten keuren, kan daar een ontbindingsclausule voor worden opgenomen. Het keuren kan ook binnen de drie dagen bedenktijd.

## Clausule

Afhankelijk van de bouwperiode, soort object, de eigendomsduur en prijsklasse kunnen extra clausules van toepassing zijn voor een bepaald object. Te denken valt aan de ouderdomsclausule, asbestclausule, huisvestigingsvergunning, geen bewoning verkocht en de regeling overdrachtsbelasting. Wij geven je hier graag meer uitleg over of het bij dit object van toepassing is.

## Noot

- \* De koopovereenkomst komt pas tot stand na ondertekening daarvan door beide partijen.
- \* Koper heeft wettelijk drie dagen bedenktijd na ondertekening van de koopovereenkomst.
- \* Koper stort binnen zeven weken een waarborgsom (of zorgt voor een bankgarantie) tot nakoming van zijn verplichtingen. Dit betreft 10% van de koopsom.
- \* Tenzij anders dan tevoren bepaald, wijst de koper de notaris aan voor de transportakte. Notariële en feitelijke levering vinden op één dag plaats en ook per die datum gaan de baten en lasten over op de nieuwe eigenaar.



### Zoeken & vinden met hulp

Wil je ook graag als één van de eersten op de hoogte gebracht worden van het nieuwste aanbod? Dat kan en wel met de gratis zoekopdracht! Je ontvangt dan per mail het nieuwste aanbod, welke voldoet aan jouw criteria, van alle makelaars in de omgeving. Om je hiervoor in te schrijven kun je terecht op onze internetsite [www.jacobimakelaars.nl](http://www.jacobimakelaars.nl). Uiteraard kun je ook bellen met ons kantoor om jouw zoekcriteria persoonlijk te bespreken.

En dan komt ineens je droomhuis voorbij, hoe pak je het dan aan? Ook hier kunnen wij je bij helpen, nu als jouw aankoopmakelaar!

In deze verhitte woningmarkt is enige snelheid vereist. Maar om geen overhaaste beslissing hierin te maken helpen wij jou graag om het hoofd koel te houden. Als onafhankelijke aankoopmakelaar zijn wij jouw persoonlijke adviseur en belangenbehartiger. Wij begeleiden je in het hele aankoopproces, o.a. gaan wij mee met een bezichtiging van de woning, beoordelen wij de waarde van de woning en doen onderzoek naar alle relevante aspecten van het huis, prijsonderhandelingen en we controleren de opgestelde koopovereenkomst. Zelf ben je immers emotioneel betrokken bij het kopen van het nieuwe tweede 'velletje' om je heen, maar wij zijn professioneel betrokken en kunnen je een rationeel advies geven. Interesse? Wij maken graag een vrijblijvende afspraak om één en ander nader uit te leggen.

### Het financiële plaatje

Bij het kopen van een woning komt er veel op je af. Eén van de zaken die waarschijnlijk geregeld moet worden is de financiering. Over het algemeen is een hypotheek een zeer langdurige leningsovereenkomst waar veel op het spel staat. Een degelijk en bij jou passend advies is de basis voor jouw keuze. Tussenpersoon Finn Adviseurs BV helpt jou daar graag bij. Ze kunnen bij veel geldverstrekkers op zoek gaan naar de best passende financiering voor jouw situatie. Mocht je benieuwd zijn naar de mogelijkheden wees vrij om contact met ze op te nemen 0348 - 471939.

### Onze diensten / wat wij doen

- Woningmakelaardij; verkoop/aankoop, huur/verhuur, nieuwbouw, taxaties
- Bedrijfsmatige onroerende goed
- Landelijk en Agrarisch onroerend goed
- Rentmeesterschap en beheer
- Taxatie van alle hierboven genoemde zaken



# INTERESSE

in deze woning?



Neem dan gerust contact met ons op.  
Wij helpen je graag verder.

Hoogstraat 58  
3417 HD Montfoort  
0348 46 91 71  
[info@jacobimakelaars.nl](mailto:info@jacobimakelaars.nl)  
[www.jacobimakelaars.nl](http://www.jacobimakelaars.nl)